



# 6210

## Misuratore volumetrico a ruote ovali

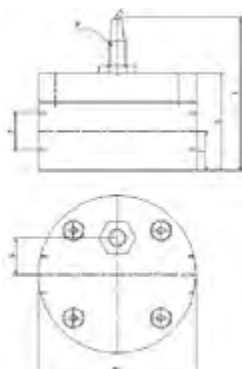


- Diversi campi di portata
- Elevato campo operativo di viscosità da 30 a 1000 cSt
- Misura indipendente da variazioni di viscosità
- Compatibilità con fluidi corrosivi
- Uscita impulsiva

### DESCRIZIONE

I misuratori della serie 6210 sono misuratori di portata di tipo volumetrico a ruote ovali costruiti interamente in materiale plastico antiacido appositamente progettati per la misura di liquidi corrosivi e viscosi. Il misuratore è composto da due ingranaggi di forma ellittica che vengono messi in rotazione dal flusso. La velocità di rotazione è direttamente proporzionale alla portata volumetrica ed è indipendente dalla viscosità del fluido. La rotazione degli ingranaggi è rilevata da un sensore di prossimità di tipo induttivo. Il segnale impulsivo rilevato può essere trasferito a indicatori o totalizzatori esterni o sistemi di acquisizione centralizzati.

- Applicazioni tipiche:** dosaggio prodotti chimici, controllo industriale di flusso e controllo di processo  
**Opzioni:** vari materiali di costruzione, vari adattatori filettati, varie tipologie di sensori



## MODELLI E CAMPI

MODELLO	A	B	C	D	E	G	H
6210-1	73	45	18	BSP 1/4"	90	15	M12X1
6210-2	73	45	18	BSP 1/4"	90	15	M12X1
6210-4	73	49	22	BSP 1/4"	94	15	M12X1
6210-10	108	67	27	BSP 1/4"	105	25	M12X1
6210-20	108	67	27	BSP 1/4"	105	25	M12X1
6210-30	108	67	27	BSP 1/4"	125	25	M12X1

## SPECIFICHE

MODELLO	6210-1	6210-2	6210-4	6210-10	6210-20	6210-30
Uscita (impulsi/Litro)	820	450	300	125	74,5	49,5
Peso	330 gr	350 gr	360 gr	930 gr	1 Kg	1,2 Kg
Connessioni filettate	1/4"	1/4"	1/4"	3/4"	3/4"	3/4"
Ruote ovali	PVDF					
Corpo	Hastelloy					
Perni	AISI 316					
Guarnizioni	Viton (EPDM opzionale)					
Sensore	Induttivo tipo NAMUR; DIN 19234 (altre tipologie di sensori induttivo di prossimità a richiesta)					
Pressione max	10 bar					
Temperatura max	80°C corpo PVDF; 40°C corpo PVC					
Campo viscosità	30 - 1000 cSt					
Accuratezza	±5% v.l.					

## CODIFICA DEL MODELLO 6210

Sensore	Guarnizioni	Connessioni	Materiale	Portata
D				Senza sensore (filetto m 12x1)
F				Sensore PNP/NPN 2 fili
P				Sensore PNP - 3 fili
T				Sensore NPN 3 fili
C				Sensore a bobina (compatibili con le stazioni Kytola)
	D			Viton
	4D			EPDM
				Filettate BSP
	Y			Filettate NPT
		K		PVDF
		P		PVC
			1	0,1-1 l/min
			2	0,2-2 l/min
			4	0,4-4 l/min
			10	1-10 l/min
			20	2-20 l/min
			30	3-30 l/min