



SPINNER

Spie di flusso a sfera a sfera

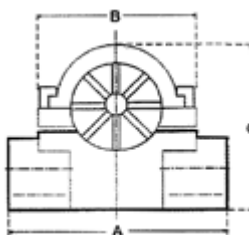


Ideale per acqua o altri liquidi chiari
Max. pressione 16 bar e massima temperatura 200°C
Duomo in vetro stampato con elica gialla in PPS
Installabile in qualsiasi posizione
Flusso bidirezionale
Competitivo
Pronta consegna
Non è necessaria manutenzione
Disponibile in acciaio inox e bronzo

DESCRIZIONE

Corpo:	Acciaio inox (ANC4B) e bronzo (LG2)
Anello di tenuta:	Acciaio inox o bronzo
Elica:	PPS giallo
O-ring:	Viton
Guarnizione:	Klingsil (C-4400)
Pressione:	Max 16
Temperatura:	Max 200°C
Conessioni:	BSP o NPT

MISURE





PORTATA

DN mm	Portata min L/MIN	Portata max L/MIN	DP-2 m/sec BAR
8	0,7	30	0,14
10	0,8	40	0,16
15	1,0	55	0,22
20	1,2	90	0,19
25	1,5	140	0,50

DN mm	DN inch	Peso Kg	Dimensioni "A" mm	Dimensioni "B" mm	Dimensioni "C" mm
8	1/4	0,68	76	63	65
10	3/8	0,65	76	63	65
15	1/2	0,62	76	63	65
20	3/4	1,25	89	63	83
25	1	1,20	89	63	83