



SERIE S Datalogger



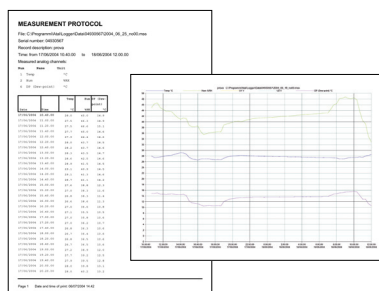
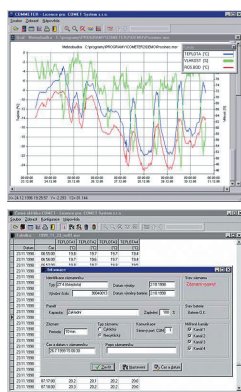
- Grande display LCD
- Memoria da 32000 letture
- Varie possibilità di star/stop
- Protezione IP67
- Interfaccia R232 o USB
- Di piccole dimensioni

DESCRIZIONE

Datalogger miniaturizzato autoalimentato a batteria per temperatura, umidità relativa e segnali analogici (Volt, mA). La robusta custodia stagna, IP67 ne permette l'utilizzo in tutti gli ambienti. Grazie all'occhiello disponibile come parte integrante della custodia è possibile assicurarla alla struttura di supporto, ad esempio mediante lucchetto, per evitare manomissioni. Tecnica elettronica di elevata qualità, come la comunicazione ottica con il cavo di programmazione o la chiave di start/stop. Ogni modello è dotato di un largo display LCD per la indicazione locale della grandezza misurata. Nei modelli con ingressi analogici il display può essere configurato per visualizzare la grandezza misurata nell'unità ingegneristica del sensore collegato (bar, m3/h, giri/min, Ph ecc). Per risparmiare energia e per le applicazioni dove non è richiesta la visualizzazione, il display può essere spento mentre il datalogger continua a registrare.

SOFTWARE DI CONFIGURAZIONE E ANALISI

Il software di configurazione, scarico e analisi dati per PC in ambiente Windows® racchiude diverse funzioni quali la visualizzazione grafica e tabellare anche di diversi file su un solo grafico. Funzioni di zoom, export dati, funzioni statistiche, funzione copia e incolla per utilizzo in altre applicazioni Windows®, visualizzazione dei livelli di allarme sulla tabella dati e sul grafico.



MODELLI PER TEMPERATURA - TEMPERATURA E UMIDITÀ

CODICI	CANALI	MISURA	SONDA/E	CAMPO	RISOLUZIONE	ACCURATEZZA
S0110	1	Temperatura	Interna	-30 ... 70°C	0.1°C	±0.4°C
S0841	4	2 Temperatura	Esterna* (esclusa)	-90 ... 260°C	Da -90 a 260°C	±0.2°C (da -50 a 100°C) ±0.2°C (da 100 a 260°C) ±0.4°C (da -90 a -50°C)
	4	2 ingressi digitali	Start/stop registrazione	Start/stop registrazione	Start/stop registrazione	Start/stop registrazione
S3541	4	Temperatura	Interna	-30 ... 70°C	0.1°C	±0.4°C
	4	Umidità relativa + calcolo punto di rugiada	Interna	0 ... 100% u.r.	0.1% u.r.	±2.5% u.r. (da 5 a 95% ur)
	4	2 ingressi analogici	-	0 - 5 Vcc	0.0007 Vcc	±0,2% f.s.



PT1000TG8/E



PT1000TG7/E



TEP-104B

CODICI	APPLICAZIONI	SENSORE	CAMPO	TEMPO DI RISPOSTA		ACCURATEZZA	DIMENSIONE	CAVO
				LIQUIDO	ARIA 1 m/s			
PT1000TG8/E	Ambiente generale	Pt1000	-80...200°C	< 10 s (63°C) < 30 s (95°C)	< 60 s (63°C) < 15 s (95°C)	±(0,15 + 0,002 x t)°C	Diametro 5,5 mm Lunghezza 40 mm	1/2/5/10 MT
PT1000TG7/E	Per superfici	Pt1000	-30...200°C	<20 sec	<20 sec	±(0,15 + 0,002 x t)°C	Diametro 18 mm	1/2/5/10 MT
PTS350-2/E	Per superfici piatte e cilindriche	Pt1000	-30...130°C	<20 sec	<20 sec	±(0,15 + 0,002 x t)°C	-	2 MT

MODELLI PER SEGNALI ANALOGICI

CODICI	CANALI	INGRESSO	RISOLUZIONE	ACCURATEZZA
S5011	1	0 - 5 V	0.0010 Vcc	±0.2% f.s.
S5021	2	0 - 5 V	0.0010 Vcc	±0.2% f.s.
S6011	1	4 - 20 V	0.003 mA	±0.2% f.s.
S6021	2	4 - 20 V	0.003 mA	±0.2% f.s.

ACCESSORI

CODICI	DESTINAZIONE
SWR004	Software per windows
LP002-COM	Cavo seriale (RS232)
LP003-USB	Cavo USB
A4203	Batteria al litio 3,6 V
LP004	Chiave magnetica

SOFTWARE DI CONFIGURAZIONE E ANALISI

Dimensioni:	93 x 64 x 29 mm
Display:	LCD su 2 linee
Custodia:	in policarbonato
Alimentazione:	batteria interna al litio da 3,6 V
Durata batteria:	2 anni (dipende dalla frequenza di campionamento)
Risoluzione:	14 bit
Campionamento:	programmabile min 10 sec. max 1 ora
Capacità di memoria:	32000 letture totali
Gestione memoria:	stop a memoria piena oppure continua.
Start/Stop:	Start immediato alla programmazione, manuale mediante chiave magnetica, ad una data/ora programmati, al superamento di una soglia impostata
Grado di protezione:	IP67 (esclusi i modelli per umidità)
Comunicazione a PC:	cavo seriale RS232 o USB con interfaccia ottica al datalogger
Trasferimento dati:	20 secondi circa per l'intera memoria