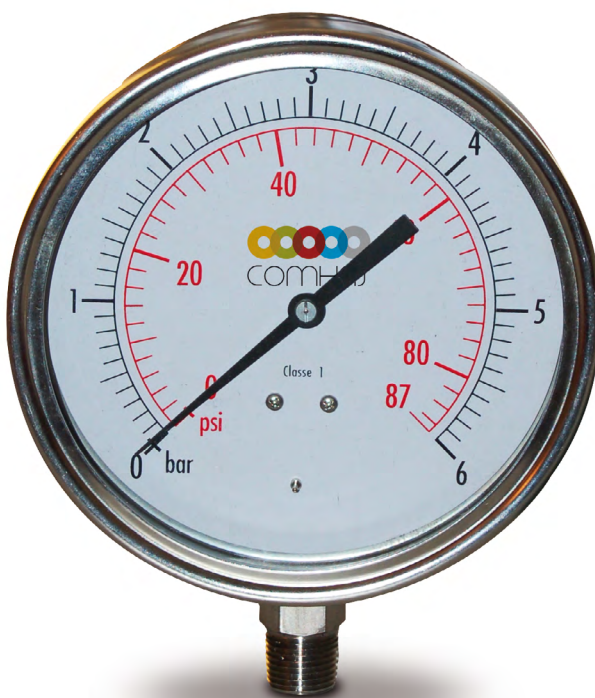




MXSF

Manometro inox solid front



Massima sicurezza per l'operatore
Diametri da 100 a 150 mm
Parti bagnate inox

DESCRIZIONE

MXSF

Realizzati interamente in acciaio inox, sono adatti per rispondere alle più diverse e gravose condizioni di lavoro in qualsiasi campo industriale. Particolarmente raccomandati per la sicurezza dell'operatore poichè in caso di rottura o di perdita dell'elemento sensibile, la pressione interna fa staccare il fondo esplodente dello strumento mentre il fronte solido viene lasciato intatto.

MXGSF - A riempimento di liquido

Stesso strumento della serie MXSF ma riempito con liquido per ridurre le sollecitazioni causate dalle vibrazioni dell'impianto, da pressioni pulsanti e/o colpi d'ariete

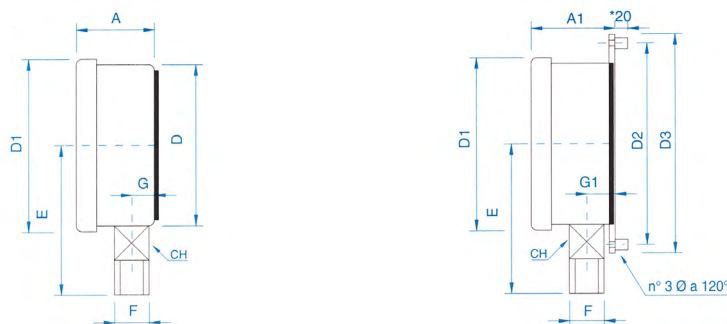
CARATTERISTICHE

Diametri nominali (DN):	mm 100-150
Precisione:	1 secondo EN837-1
Cassa e anello:	Acciaio inossidabile AISI 304L con innesto a baionetta Tappo di sicurezza in gomma nitrilica NBR Fondo dirompente in AISI 304L
Elemento elastico:	tubo trafilato senza saldature in AISI 316L - saldatura TIG all'attacco in atmosfera controllata
Movimento:	in acciaio inossidabile AISI 304
Indice:	alluminio anodizzato nero di tipo azerabile
Trasparente:	vetro stratificato di sicurezza
Guarnizione al trasparente:	gomma nitrilica NBR
Quadrante:	alluminio bianco; scale e graduazioni secondo EN837-1

CAMPI SCALA

VUOTOMETRI E ANOVUOTOMETRI		MANOMETRI					
-1 / 0	-1 / 0 / 5	0 / 0,6	0 / 2,5	0 / 10	0 / 40	0 / 160	0 / 600
-1 / 0 / 0,6	-1 / 0 / 9	0 / 1	0 / 4	0 / 16	0 / 60	0 / 250	0 / 1000
-1 / 0 / 1,5	-1 / 0 / 15	0 / 1,6	0 / 6	0 / 25	0 / 100	0 / 400	0 / 1600
-1 / 0 / 3	-1 / 0 / 24	-	-	-	-	-	-

DIMENSIONI (MM) E PESI (KG)



DN	D	D1	D2	D3	ø	A	A1	CH	E	F	G	H1	PESO MXSF MXGSF
63	101	110	116	132	6	59	64	22	83	1/2"	28	32	1,0 - 1,4
80	149	161	178	195	6	17	84	22	110	1/2"	28	32	1,4 - 2,0

SPECIFICHE TECNICHE

Pressione di esercizio:	costante: 75% V.F.S.	variabile: 60% V.F.S.
Temperatura di esercizio:	MXSF: ambiente 30 ÷ 65°C	fluido di processo -40 ÷ 180°C
	MXGSF: ambiente 5 ÷ 65°C	fluido di processo 5 ÷ 70°C
Sovrapressione:	fino a 60 bar 25% V.F.S. da 100 bar 15% V.F.S.	
Deriva termica:	max ±0,3% dell'ampiezza di campo ogni 10°C di scostamento dalla temperatura di riferimento di 20°C	
Grado di protezione:	IP65 secondo EN 60529	
Liquido di riempimento:	glicerina 90%	

Note: in presenza di ammoniaca, ossigeno, acido nitrico o altri prodotti ossidanti ed in generale per l'industria petrolchimica, l'utilizzo della glicerina (serie MXGSF) è sconsigliato.

Il monometro SOLID FRONT deve essere usato in tutte le applicazioni particolarmente pericolose come: gas sotto pressione, ossigeno, idrogeno, fluidi corrosivi, composti o miscele infiammabili o esplosive, fluidi radioattivi o tossici.

OPZIONI E ACCESSORI

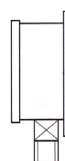
Scale particolari singole (bar/psi) e doppie (bar/Kpa). Liquido di riempimento per basse temperature (-20°). Sgrassaggio per utilizzo con ossigeno. Separatori di fluido diretti o a distanza. Ammortizzatori. Serpentine. Rubinetti e valvole. Per gli accessori consultare i prospetti corrispondenti.

TIPO DI MONTAGGIO

Per il montaggio a parete sono previsti dei distanziali per lasciare uno spazio adeguato tra lo strumento e parete che permetta il distacco completo del fondo in caso di necessità.



MXSF1 – MXGSF1
Locale, attacco radiale
Direct, bottom connection



MXSF2 – MXGSF2
Parete con flangia 3 fori, attacco radiale
Wall with 3 holes flange, bottom connection