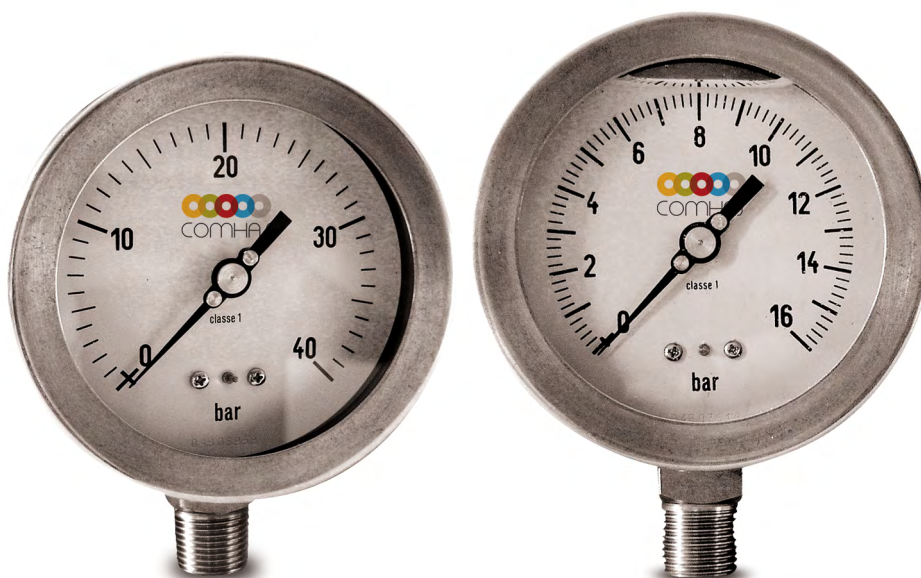




MX

Manometro a tubo Bourdon inox



Corpo inox

Diametri da 63 a 250 mm (serie MX)

Diametri da 63 a 150 mm (serie MXG)

Allarmi opzionali

DESCRIZIONE

MX

Realizzati interamente in acciaio inox, sono particolarmente resistenti a gravose condizioni di esercizio e ambientali. Sono utilizzati nell'industria chimica e petrolchimica, conserviera, alimentare e farmaceutica.

MXG - A riempimento di liquido

Stesso strumento della serie MX ma riempito con liquido per ridurre le sollecitazioni causate dalle vibrazioni dell'impianto, da pressioni pulsanti e/o colpi d'ariete.

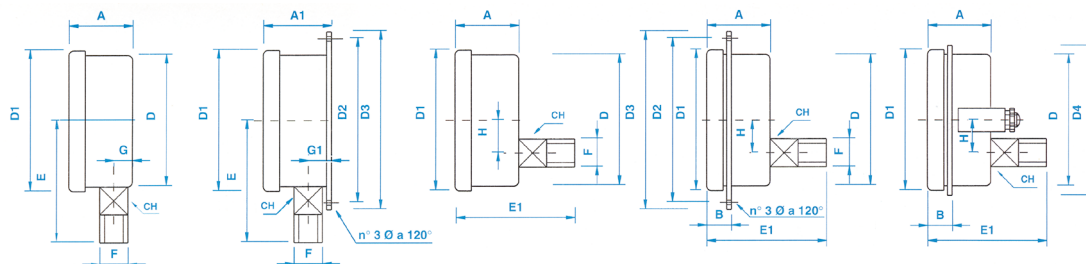
CARATTERISTICHE

Diametri nominali (DN):	MX mm	63 - 80 - 100 - 150 - 200 - 250
	MXG mm	63 - 80 - 100 - 150
Precisione:	1 (1,6 per \varnothing 63-80) secondo EN837-1	
Cassa e anello:	acciaio inossidabile AISI 304 con innesto a baionetta e tappo di sicurezza in gomma nitrilica NBR	
Preso di pressione:	AISI 316, filettatura secondo UNI ISO 28/1 G 1/4" A (\varnothing 63 e 80) - G 1/2" A (\varnothing 100 e 150 - 200 - 250)	
Elemento elastico:	tubo trafilato senza saldature in AISI 316L	
Movimento:	acciaio inossidabile AISI 304	
Indice:	alluminio anodizzato nero di tipo azzerabile	
Guarnizione al trasparente:	gomma nitrilica NBR	
Quadrante:	alluminio bianco. Scale e graduazioni nero secondo EN837-1	

CAMPI SCALA

VUOTOMETRI E ANOVUOTOMETRI		MANOMETRI					
-1 / 0	-1 / 0 / 5	0 / 0,6	0 / 2,5	0 / 10	0 / 40	0 / 160	0 / 600
-1 / 0 / 0,6	-1 / 0 / 9	0 / 1	0 / 4	0 / 16	0 / 60	0 / 250	-
-1 / 0 / 1,5	-1 / 0 / 15	0 / 1,6	0 / 6	0 / 25	0 / 100	0 / 400	-
-1 / 0 / 3	-1 / 0 / 24	DN 63 e 80 max 1000 bar					

DIMENSIONI (MM) E PESI (KG)



DN	D	D1	D2	D3	D4	ø	A	A1	B	CH	E	E1	F	G	G1	H	Ø FORATURA PANNELLO	CON CONTATTI ELETTRICI AMAX	PESO MX MXG
63	62	70	75	85	85	3,5	34	-	18	14	54	57	1/4"	10	-	18	66	-	0,2 - 0,3
80	79	88	95	106	90	4,5	40	44	20	14	62	65	1/4"	10	15	20	83	-	0,3 - 0,5
100	101	114	116	132	115	5	54	58	25	22	86	89	1/2"	18	22	32	105	83	0,8 - 1,1
150	149	162	178	195	162	6	54	58	25	22	110	89	1/2"	18	22	50	153	83	1,2 - 1,8

SPECIFICHE TECNICHE

Pressione di esercizio:	costante: 75% V.F.S.	variabile: 60% V.F.S.
Temperatura di esercizio:	MX: ambiente 30 ÷ 65°C	fluido di processo -40 ÷ 180°C
	MXG: ambiente 5 ÷ 65°C	fluido di processo 5 ÷ 70°C
Sovrapressione:	fino a 60 bar 25% V.F.S. da 100 bar 15% V.F.S.	
Deriva termica:	max ±0,3% dell'ampiezza di campo ogni 10°C di scostamento dalla temperatura di riferimento di 20°C	
Grado di protezione:	IP55 o IP65 (MXG).	
Liquido di riempimento:	glicerina 90%	

Note: in presenza di ammoniaca, ossigeno, acido nitrico o altri prodotti ossidanti ed in per generale l'industria petrolchimica, l'utilizzo della glicerina (serie MXGSF) è sconsigliato.

OPZIONI E ACCESSORI

Scale particolari:	singole (bar/psi) e doppie (bar/Kpa).
Accessori:	Liquido di riempimento per basse temperature (-20°). Ammortizzatori. Serpentine. Sgrassaggio per utilizzo con ossigeno. Separatori di fluido diretti o a distanza. Rubinetti e valvole. Per gli accessori consultare i prospetti corrispondenti.

TIPO DI MONTAGGIO

