

COMHAS

## DP02 (ex DW-R) Flussostato



### Flussostato a bersaglio

Semplice

Economico

Affidabile

Robusto

Da 3/8" a 2" in linea

Oltre i 2" a inserzione

Ottone, Inox o PVC

Pendolo Inox

Contatto N.A. o N.C.

Sopporta particelle in sospensione

In ottone pronta consegna

### CARATTERISTICHE

#### Descrizione:

Di robusta costruzione, semplice ed economico.

Accetta parti in sospensione (eccetto parti in ferro o magnetiche), disponibile in diversi materiali come ottone, ottone nichelato, acciaio inox, acciaio inox/PVC, con il pendolo in acciaio inox.

Versioni in linea con attacco filettato femmina/femmina da 3/8" a 2".

Versione a inserzione fino a 6" con attacco filettato maschio da 1, 2.

#### Applicazioni:

Ideale per controlli di raffreddamento e lubrificazione.

#### Funzionamento:

Il flussostato flussostato DW-R è basato su un sistema di oscillazione del bersaglio estremamente affidabile. Il flusso muove il pendolo spingendo il bersaglio circolare alla sua estremità.

Il pendolo regolato da una molla si muove sul proprio perno. All'estremità opposta è collegato un magnete permanente che muovendosi aziona il contatto Reed. Il contatto Reed è completamente isolato dal flusso.

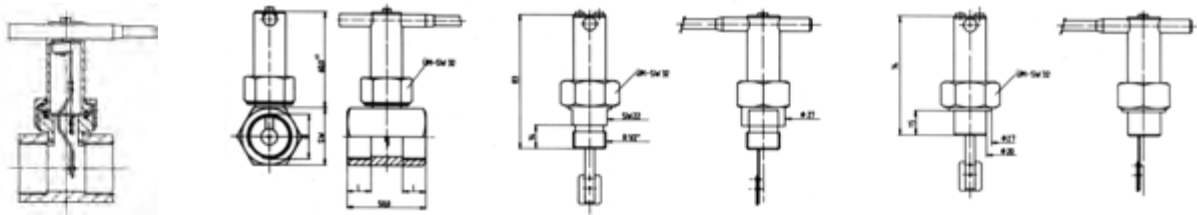
# COMHAS

## MATERIALE - PRESSIONE MAX

CODICE	CORPO	"T"	PENDOLO
A	Ottone	Ottone	Inox
B	Ottone nichelato	Ottone nichelato	Inox
C	Inox	Inox	Inox
D	Inox	PVC	Inox

## DIMENSIONI

d	DN	I	SW
Filetto femmina	-	mm	mm
3/8"	10	11	27
1/2"	15	11	27
3/4"	20	11	30
1"	25	15	37
1 1/4"	32	15	46
1 1/2"	40	15	52
2"	50	15	-



## PORTATE L/Min H2O A 20°C

MODELLO	DN		l/min	m³/h	l/min	m³/h
	mm	pollici				
DW-R-10	10	3/8"	2.7-4.5	1.7-3.5	40	110
DW-R-15	15	1/2"	4.5-6.5	3.0-5.5	45	110
DW-R-20	20	3/4"	8.5-12.0	6.5-11.0	80	110
DW-R-25	25	1"	13.0-20.0	11.0-19.0	130	110
DW-R-32	32	1 1/4"	17.0-26.0	15.0-25.0	160	110
DW-R-40	40	1 1/2"	28.0-45.0	27.0-43.0	300	110
DW-R-50	50	2"	45.0-58.0	43.0-56.0	300	110
DW-R-E	50	2 1/2"	44.0-65.0	40.0-60.0	500	110
DW-R-E	65	2 1/2"	78.0-115.0	70.0-105.0	750	110
DW-R-E	80	3"	120.0-175.0	110.0-165.0	1400	110
DW-R-E	100	4"	190.0-285.0	175.0-265.0	2500	110
DW-R-E	125	5"	310.0-450.0	280.0-420.0	2900	110
DW-R-E	150	6"	440.0-655.0	410.0-600.0	3300	110